

仮想化環境と物理環境を同時に監視・管理するツール

MoonWalker ver.3.2 をリリース

～仮想サーバ/ストレージの関連性とサービス監視～

ITホールディングスグループの株式会社クラウド・スコープ・テクノロジーズ（本社：東京都港区、代表取締役社長：高岡利光、以下クラウド・スコープ・テクノロジーズ）は、仮想化環境をビジュアルに監視・管理する『**MoonWalker ver.3.2**』を本日リリースしました。

今回リリースする新バージョンでは、仮想サーバとストレージの関連性の自動表示機能の追加や、監視対象のサービス(サーバ)を追加し、操作性の向上を図りました。

【今回新たに提供する機能】

1. 仮想サーバ/ストレージの関連性自動表示

MoonWalker をご利用いただいているユーザーの要望に基づき、仮想サーバからみたストレージの関連情報を検索・表示する機能を提供します。



物理ホスト名	仮想マシン名	稼働状態	データストア名	容量(GB)	空き容量(GB)	使用率(%)	タイプ	マウント先	マウント状態	最終更新日時
cld-sys-esx-01	cld-sys-livemgr-02	off	data_nfs_linux	193.71	166.00	14.27	NFS	192.168.10.14:/home/nfsdata	on	2014/08/13 08:57:13
cld-sys-esx-02cl...	cld-sys-livemgr-01	off	data_nfs_linux	193.71	167.13	13.72	NFS	192.168.10.14:/home/nfsdata	on	2014/08/13 08:57:13
cld-sys-rs-04.clou...	cld-sys-ad-01	on	datastore1	274.25	61.48	77.58	その他	/vmfs/volumes/4ec3c514-2e420dba...	on	2014/09/09 10:33:09
cld-sys-rs-04.clou...	cld-sys-ad-02	on	datastore1	274.25	61.48	77.58	その他	/vmfs/volumes/4ec3c514-2e420dba...	on	2014/09/09 10:33:09
cld-sys-rs-04.clou...	cld-sys-no-01	off	datastore1	274.25	61.48	77.58	その他	/vmfs/volumes/4ec3c514-2e420dba...	on	2014/09/09 10:33:09
cld-sys-rs-04.clou...	cld-sys-no-02	off	datastore1	274.25	61.48	77.58	その他	/vmfs/volumes/4ec3c514-2e420dba...	on	2014/09/09 10:33:09
cld-sys-rs-04.clou...	cld-sys-vm-03	on	datastore1	274.25	61.48	77.58	その他	/vmfs/volumes/4ec3c514-2e420dba...	on	2014/09/09 10:33:09
cld-sys-rs-04.clou...	cld-sys-vm-05	on	datastore1	274.25	61.48	77.58	その他	/vmfs/volumes/4ec3c514-2e420dba...	on	2014/09/09 10:33:09
cld-sys-rs-04.clou...	cld-sys-vm-18	on	datastore1	274.25	61.48	77.58	その他	/vmfs/volumes/4ec3c514-2e420dba...	on	2014/09/09 10:33:09
cld-sys-rs-04.clou...	cld-sys-vm-24	on	datastore1	274.25	61.48	77.58	その他	/vmfs/volumes/4ec3c514-2e420dba...	on	2014/09/09 10:33:09

<仮想マシン・ストレージ関係性検索画面>

今回、仮想サーバの一覧、およびその仮想サーバが利用しているストレージとマウント状況の一覧を表示する機能を提供します。クラウド構成環境はお客様により異なるため、お客様の運用に合わせたカスタマイズにも対応します。

2. サービス監視対象の追加

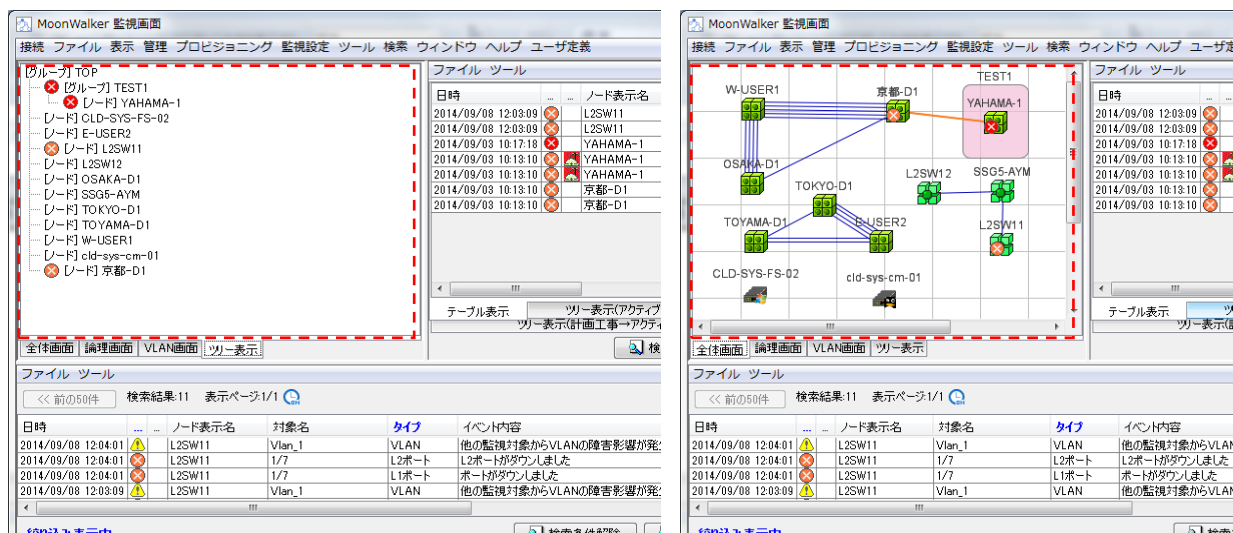
以下のリストに記載したサービス（サーバ）監視対象を増やしました。これによりサーバの死活・レスポンス監視を標準で行えるようになります。更に、個別にスクリプトを作成することで監視対象や監視方式を拡充し、きめ細かな監視が可能となります。

<監視対象サービス（サーバ）リスト>

① WEB サーバ監視	⑤ POP サーバ監視
② TCP ポート監視	⑥ IMAP サーバ監視
③ DNS サーバ監視	⑦ NTP サーバ監視
④ SMTP サーバ監視	⑧ FTP サーバ監視

3. 操作性の向上（ツリー表示の追加）

MoonWalker をご利用いただいているユーザの要望に基づき、監視対象をツリー表示でも確認できる機能を提供します。監視対象ノードが多数ある場合等に便利な機能で、ユーザの状況により、『ツリー表示』と『トポロジー表示』を選択できます。



<今回追加で表示可能となったツリー画面表示>

<従来のトポロジー画面表示>

【MoonWalker 製品機能概要】

MoonWalker は、サーバ機器やネットワーク機器等の構成情報、障害情報、統計情報を一元的に管理・監視する統合運用監視ツールです。

MoonWalker は次のような機能を提供します。

《構成管理》

- サービス（業務）視点からみたシステム構成情報管理機能
- 物理・仮想サーバ/ストレージ～サービスまでの構成表示
- 仮想サーバ/ストレージの関連性自動表示
- ウィザード画面を利用し構成情報の自動取得
- 仮想化環境および VLAN の関連性自動取得
- CDP/LLDP 対応（自動リンク構成取得機能対応）
- VLAN 自動設定（オプション）

《障害監視》

- エージェント型/エージェントレス型の監視設定機能
- イベントの相関機能にて迅速に原因分析と影響範囲を把握
- IPv6 アドレスへの死活/SNMP-Trap 対応
- IF Ping 死活監視およびイベント監視機能
- WEB、TCP、DNS、SMTP、POP、IMAP、NTP、FTP サーバ監視
- VLAN の監視機能 (オプション)

《統計管理》

- リソース監視の閾値管理やグラフ化機能
- 他ツールと容易に連携可能

《その他》

- 障害警報のメール通知とインシデント管理
- メンテナンス中のアラーム抑止機能 (イベントマスク機能)

《標準価格》

5,000,000 円 (消費税別) ~

クラウド・スコープ・テクノロジーズについて

クラウド・スコープ・テクノロジーズは、次世代のネットワーク管理・監視・分析システムの開発・販売を目的に 2008 年 7 月 1 日に創設されました。**MoonWalker** 以外に、MPLS 網を保有されている企業を中心に **Hexa** (監視・管理機能)、**Network Designer** (プロビジョニング機能) の開発・販売を行っています。

また、仮想環境を含むシステム管理のコンサルティング業務、PBX、IP 電話、放送機器、映像伝送システムやサーバ等の設計、構築、工事まで幅広くお客様の要望にお応えしています。

ITホールディングスグループについて

ITホールディングスグループは、約 2 万人、50 社から成る IT 企業グループです。グループ各社が様々なエキスパートであり、日本国内および海外の金融・製造・サービス・公共など多くのクライアントのビジネスとその先にあるお客様の日々を支えています。クライアントの課題を解決するだけでなく、クライアントのさらにその先にあるお客様のニーズを先取りして一歩進んだ提案をしていきます。

【報道関係のお問い合わせ】

株式会社クラウド・スコープ・テクノロジーズ

営業・マーケティング部

TEL:03-3403-8321

E-Mail:cloud-info@cloud-scope.com Web:http://www.cloud-scope.com/