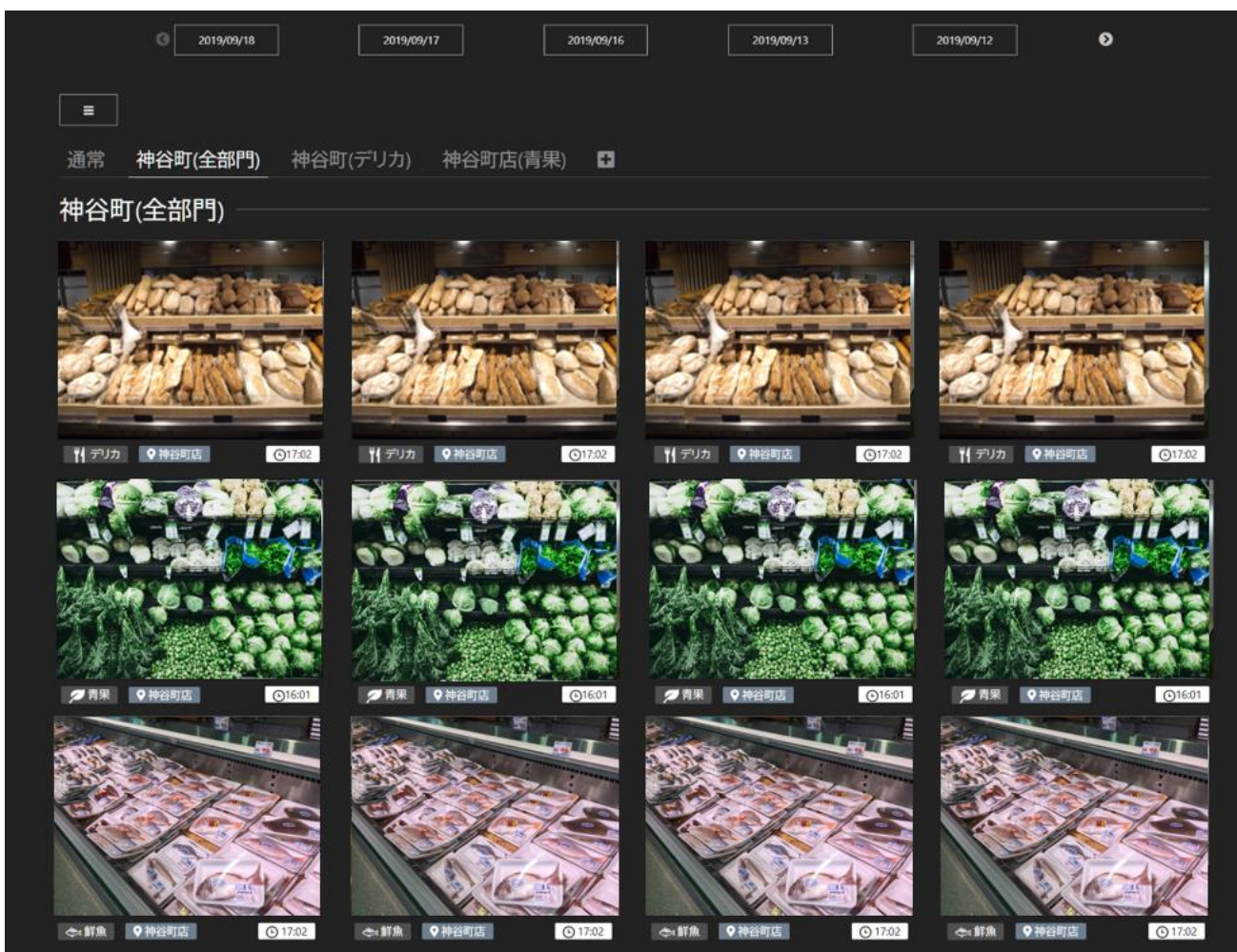


## ネクスウェイ、多店舗の売場をカメラで管理する クラウドカメラサービス「売場ウォッチ」のβ版をリリース ～売場の情報を画像や動画で一覧化し、小売企業の業務効率化を実現～

TIS インテックグループの株式会社ネクスウェイ(本社:東京都港区、代表取締役社長:松森正彦、以下ネクスウェイ)は、多店舗の売場情報をカメラで動画像として記憶し、クラウド上で一覧化して管理するクラウドカメラサービス「売場ウォッチ」のβ版を2019年11月から提供開始します。

ネクスウェイではこれまで、小売業を展開するチェーンストア企業の本部店舗間で発生するコミュニケーションの改善を支援してきました。「売場ウォッチ」は売場の状況をカメラで撮影し、撮影した画像をスマートフォンやPCなどで店舗や本部ですぐに確認することができます。スピーディーに手間なく売場の状況を確認できることにより、小売企業の業務効率化を実現します。

### <「売場ウォッチ」画面イメージ>



▲売場ごとにリアルタイムでその様子を確認可能

## ■「売場ウォッチ」のねらい

近年小売業界ではデジタルライゼーション\*1が進んでおり、主に来店者分析を行う動画画像の解析が流行しました。ネクスウェイでもこれまで、小売業の現場で実証実験に取り組んできました。売場に焦点を当て動画画像の解析を行った結果、来店者人数や棚毎の立ち寄り人数が分かるなど、商品情報の把握が中心となるPOS\*2では見えにくい情報を得ることができました。

一方で獲得した情報は多くの場合、効果的に活用しきれていないとは言えません。

そこでネクスウェイでは、これまで売場情報を動画画像で確認する場合、店舗スタッフが写真を撮影して本部へ報告していることや、防犯カメラの映像などを利用していることに着目し、新しいサービスとして「売場ウォッチ」を開発いたしました。「売場ウォッチ」では小売業に特化したUI\*3を採用することで、スマートフォンやPCなどで売場の確認を可能にしました。これにより本部は売場に対する適切な施策や指示を行えるほか、店舗では動画画像を分析することで、棚移動などの物理的な負担なく、効果的な売場作りを検討することができます。

\*1 デジタルライゼーション:IoTの進化に伴い、生活面に留まらずビジネス面においても商品やサービス、それらを企画・開発・製造する工程や販売、流通やマーケティング、さらには消費者の体験といったバリューチェーンの隅々までデジタルを適用すること。

\*2 POS:販売時点の商品名・数量・金額といった商品情報をバーコードリーダーなどの自動読み取り方式で収集し、情報を多角的に分析して経営管理活動に役立てるシステム。

\*3 UI: 人とデバイスをつなぐ役割を持つもの。コンピュータ機能と関連して使われることが多く、Webサイトのデザインや操作性などを指す。

## ■「売場ウォッチ」の特長

### 1.小売業に特化した、売場状況を確認しやすい操作画面

簡単な操作画面で収集された動画画像の確認が可能かつ、売場管理を行いやすい検索・保存条件を設定可能

### 2.売場状況をどこにいても確認可能

Wi-Fi環境を用いてリアルタイムで動画画像を収集するため、PC画面やスマートフォンで売場状況を確認可能

### 3.工事不要で売場にカメラを設置可能

防犯カメラなどを設置する際に必要となる面倒な配線工事を行う手間なく、壁にドライバーでネジ留めするだけで設置できることから、店舗スタッフが自由に設置場所を変更可能

### 4.プライバシーやセキュリティに配慮したサービス設計

カメラで売場を撮影する際、個人情報が含まれる可能性が高くなるため、プライバシーやセキュリティに配慮した構成を採用

「売場ウォッチ」の詳細はこちら:[https://info.nexway.co.jp/cs\\_uribawatch](https://info.nexway.co.jp/cs_uribawatch)

## ■利用料金

システム利用料金:カメラ1台あたり1,060円~/カメラ本体:1台23,800円~(送料、設置用機材費込)

※導入台数によってボリュームディスカウント有

なお、正式リリース時の料金は別途発表します

## ■今後の展望

今後ネクスウェイでは「売場ウォッチ」に POS やシフト表と連動した売場情報の自動抽出機能や、売場の商品充足度を測定する AI を搭載するなど、機能強化を図っていくことで店舗管理や売り上げ向上を支援していきます。

## ■株式会社ネクスウェイについて (<https://www.nexway.co.jp>)

「FOR MOVIN' 想いを情報でつなぎ、躍動する社会をつくる」を理念に掲げるネクスウェイは、お客様の想いに向き合い、その想いを情報という形に仕立て、世界に伝わり、つながり合うきっかけをつくります。その手段は多岐にわたり、30年の歴史を誇るFAX一斉送信サービスをはじめ、薬剤師を支援する日本薬剤師協会との共同メディアや、FinTech 事業者の取引開始をスムーズにする KYC 業務支援サービス等、お客様のニーズや時代の流れに合わせたラインナップが強みです。

## ■TIS インテックグループについて

TIS インテックグループはグループ会社約 60 社、2 万人が一体となって、それぞれの強みを活かし、日本国内および海外の金融・製造・サービス・公共など多くのお客さまのビジネスを支える IT サービスをご提供します。

### ■本件に関する報道関係者からのお問い合わせ先

株式会社ネクスウェイ 社長室 広報担当 中川

東京都港区虎ノ門 4-3-13 ヒューリック神谷町ビル

電話:03-6388-1366(直通) e-mail:[public\\_relations@nexway.co.jp](mailto:public_relations@nexway.co.jp)

### ■「売場ウォッチ」に関するお問い合わせ先

電話:0120-341-890(平日9:00~12:00/13:00~18:00) e-mail:[clp@nexway.co.jp](mailto:clp@nexway.co.jp)